

CAMPAÑA ITINERANTE PARA EL CONTROL Y PREVENCIÓN DE LA TBC DESPUES DEL COVID-19 EN UN HOSPITAL DE TERCER NIVEL

**ENFERMERÍA
DEL TRABAJO**

360°

**II CONGRESO INTERNACIONAL DE
LA ASOCIACIÓN DE ESPECIALISTAS
EN ENFERMERÍA DEL TRABAJO**

**13 JORNADA DE LA AET
8ª JORNADA DE ACITSL**

DEL 15 AL 17 DE FEBRERO DE 2024

 **Col·legi Oficial d'Infermeres i
Infermers de Barcelona**

Pilar Sanz Sancho
Lidia López Álvarez
Gemma Salmerón Alsedà
Montserrat Malet Bonet
José Antonio López Muñoz
Ana M^a Castellet Segura

CENTRO DE TRABAJO: HOSPITAL CLÍNIC DE BARCELONA
psanz@clinic.cat

INTRODUCCIÓN

En el Hospital Clínic de Barcelona, se estudió la exposición y el estado inmunitario frente a la TBC a los profesionales de nueva incorporación y se realizó un seguimiento bianual en las áreas de mayor riesgo desde 2014 mediante una campaña itinerante.



OBJETIVO

Retomar la campaña que no se realizó durante la pandemia COVID-19 para cumplir con el protocolo de vigilancia de la salud, en cuanto a la detección precoz de la infección tuberculosa en profesionales de riesgo.



MATERIAL Y METODOS

Se planificó una estrategia dirigida a unidades de riesgo: Urgencias, Enfermedades Infecciosas, Neumología, Unidad de Vigilancia Intensiva Respiratorio, Laboratorio de Microbiología, Pruebas Funcionales Respiratorias, Broncoscopias y Necropsias.

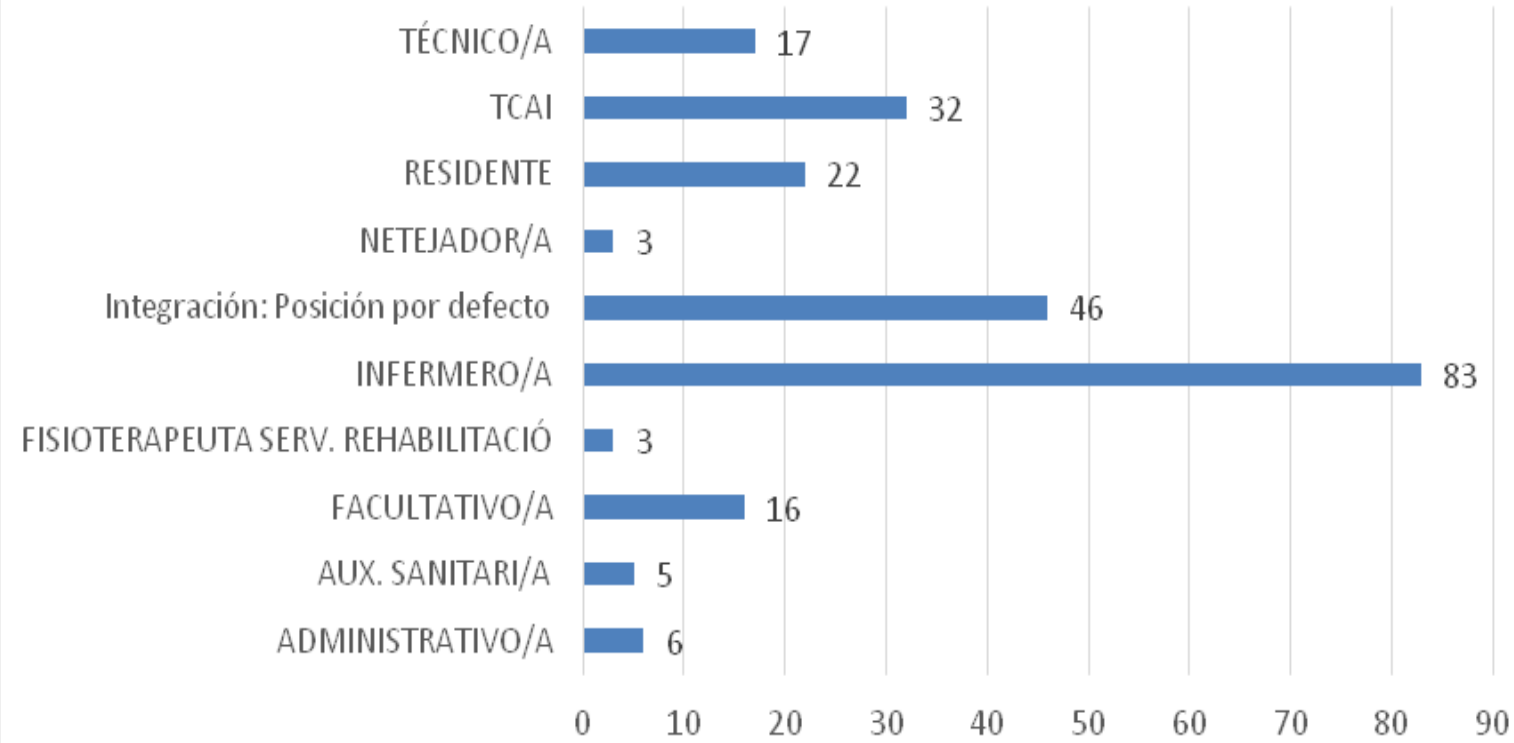
Se contactó con los coordinadores de cada unidad para asegurar su participación en la difusión de la campaña y para encontrar ubicaciones adecuadas que preservaran la confidencialidad de los profesionales.

Se revisaron las historias clínicas laborales de los profesionales y se valoró si era necesario realizar pruebas de cribaje: prueba de tuberculina (PPD) o Quantiferon.

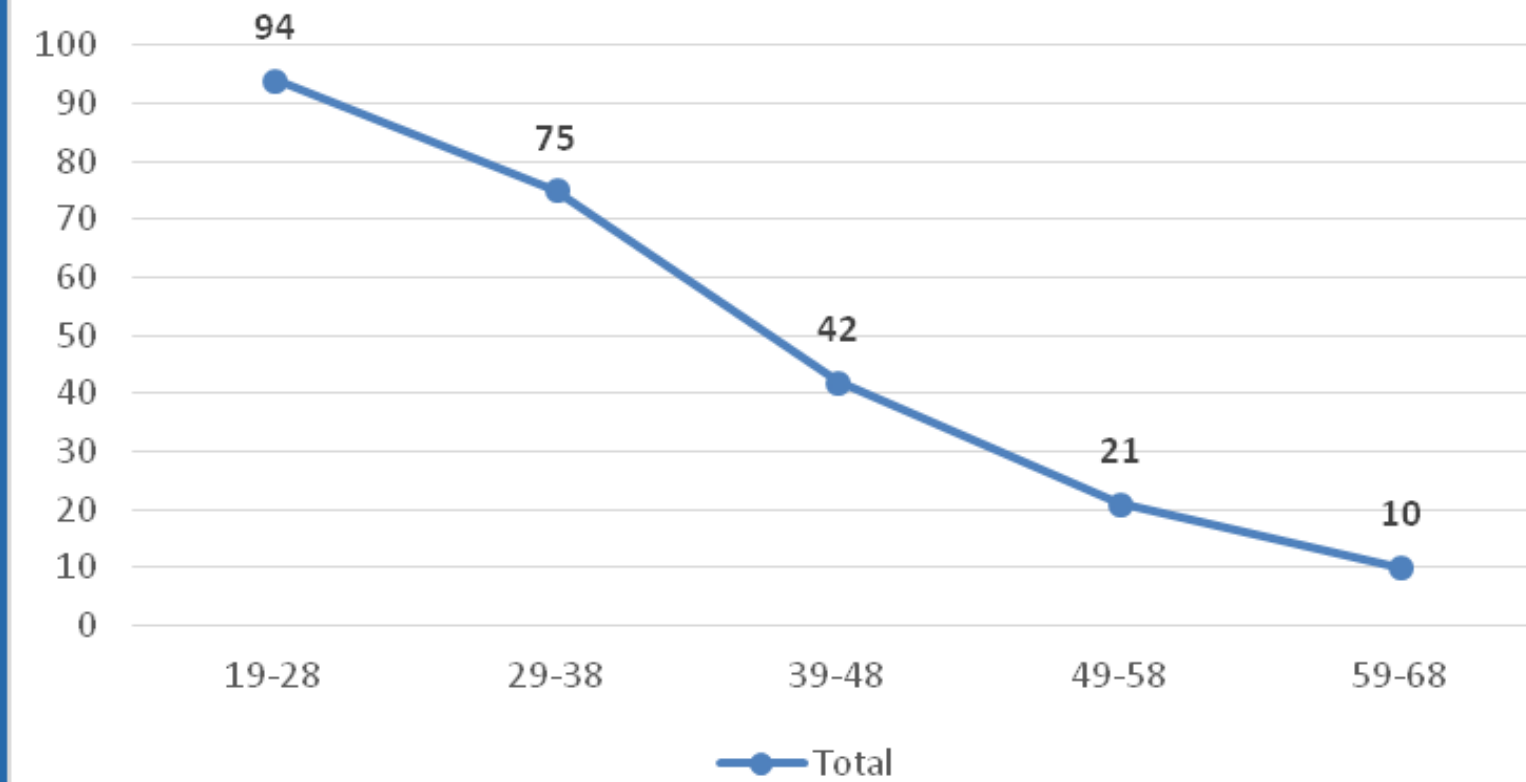


RESULTADOS POR CATEGORIAS PROFESIONALES

CLASIFICACIÓN POR CATEGORIA



CLASIFICACIÓN POR EDADES



RESULTADOS

En campaña itinerante se examinaron 154 profesionales y se realizaron 118 PPD y 4 pruebas de quantiferon.

En el servicio de Salud Laboral se visitaron 79 profesionales y se realizaron 77 PPD y 4 pruebas de quantiferon.



CONCLUSIONES

La campaña itinerante de prevención de la TBC es una buena opción para el control y seguimiento de la enfermedad. Ha tenido muy buena aceptación y colaboración por parte de los profesionales.

Nos ha permitido realizar 233 exámenes de salud específicos para el riesgo de la infección tuberculosa, evitando posibles enfermedades tuberculosas.



¡Muchas gracias!



II CONGRESO INTERNACIONAL
ENFERMERÍA DEL TRABAJO

BARCELONA 2024
15, 16 Y 17 DE FEBRERO