



ENFERMERÍA DEL TRABAJO

360°


II CONGRESO INTERNACIONAL DE
LA ASOCIACIÓN DE ESPECIALISTAS
EN ENFERMERÍA DEL TRABAJO

13 JORNADA DE LA AET
8ª JORNADA DE ACITSL

DEL 15 AL 17 DE FEBRERO DE 2024

 Col·legi Oficial d'Infermeres i
Infermers de Barcelona

“Estilos de vida en profesionales sanitarios a partir de la vigilancia de la salud colectiva”

Señé Ausiró, Anna. Institut Català de la Salut. Hospital de Viladecans.
Gascó Aparici, Amparo. Institut Català de la Salut. Hospital de Viladecans.

annasenea.hv@gencat.cat



Las Unidades Básicas de Prevención (UBP), a través de los exámenes de salud, pueden obtener un mapa detallado de los factores de riesgo cardiovascular modificables.



Objetivos:

- Conocer la prevalencia y la distribución de los factores de riesgo
- Comparar los resultados con los valores de la Encuesta de Salud Pública (ESCA) de Cataluña.






♀ 238

♂ 83

AGE 40

 44 facultativos/as

 116 DUI
64 TCAI

 40 celadores

 23 técnicos/as sanitarios/as

 34 administrativos/as

Material y métodos:

Estudio descriptivo de la distribución de los FRCM en función del sexo, la edad y la categoría profesional.

Recogida de parámetros antropométricos (peso, talla y tensión arterial)

Cuestionarios:

- Alcohol Use Disorders Identificación Test (AUDIT)
- International Physical Activity Questionare (IPAQ)

Comparación de resultados con ESCA mediante test de igualdad de proporciones

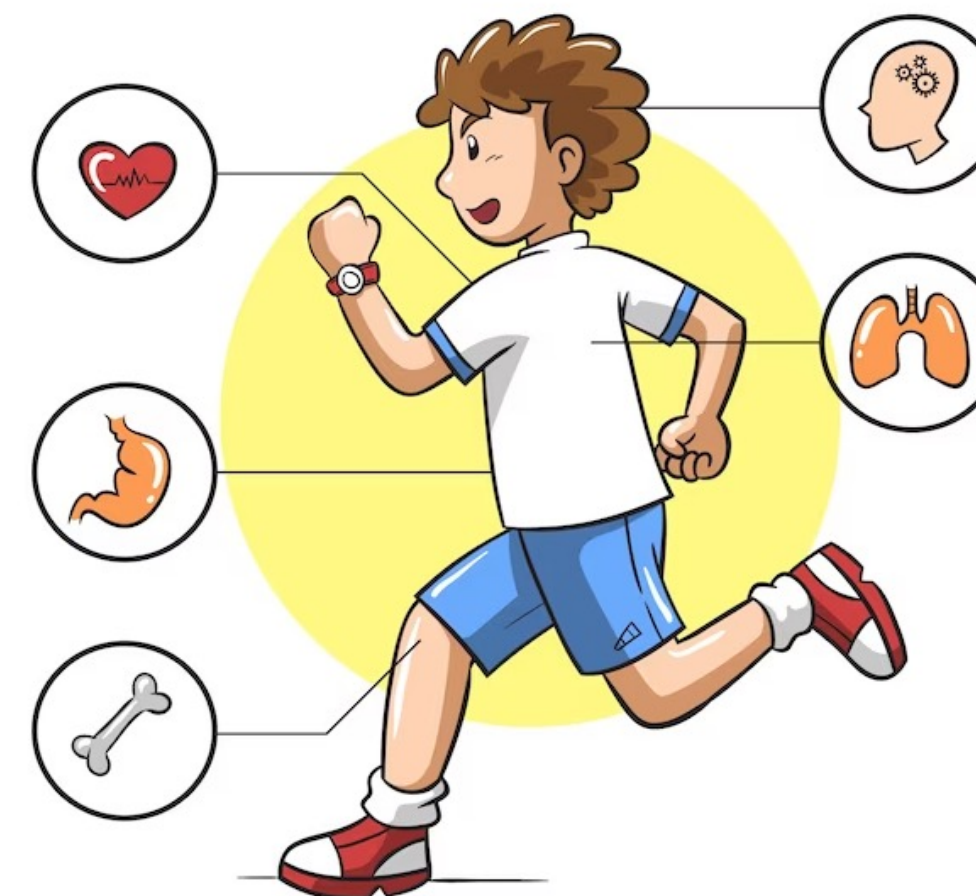


Resultados

Actividad física saludable: 80,7%				
Bajo	Moderado	Alto	ESCA	p
19,3%	54,8%	25,9%	82,3%	0,432

	Actividad física saludable	ESCA	p
Homes	89,1%	85,6%	0,356
Dones	77,7%	78,9%	0,634

Edad (años)	Bajo	Moderado	Alto
<25	11,3 %	88,6%	
25-34	18,8%	81,3%	
35-44	15,9%	84,1%	
45-54	27,2%	72,8%	
>55	16,7%	83,3%	



Resultados

Fumadores/as	No fumadores/as	ESCA	p
24,6%	75,4%	24,1%	0,804

	Fumadores/as	No fumadores/as	ESCA	p
Homes	20,5%	79,5%	28,8%	0,047
Dones	26%	73,9%	19,6%	0,006

Edad (años)	Fumadores/as	No fumadores/as
<25	22,7%	77,3%
25-34	38,7%	61,3%
35-44	21,7%	78,3%
45-54	19,6%	80,4%
>55	13,9%	86,1%



Resultados

>140/90	<140/90	ESCA	p
6%	94%	26,4%	<0,001

	>140/90	<140/90	ESCA	p
Homes	6%	94%	24,4%	<0,001
Dones	6%	94%	28,5%	<0,001

Edad (años)	>140/90	<140/90
<25	0%	100%
25-34	1,3%	98,7%
35-44	5,8%	94,2%
45-54	10%	90%
>55	14,3%	58,7%



Resultados

		Exceso de peso 35,2%			
Infrapeso	Peso normal	sobrepeso	obesidad	ESCA	p
0,9%	63,9%	23,7%	11,5%	50%	<0,001

	Exceso de peso	ESCA	p
Homes	39,7%	56,2%	0,001
Dones	33,6%	43,7%	0,001

Edad (años)	Infrapeso	Peso normal	sobrepeso	Obesidad
<25	4,5%	77,3%	18,2%	
25-34	0%	66,3%	33,7%	
35-44	1,4%	60,9%	37,6%	
45-54	0%	56,5%	43,5%	
>55	0%	66,7%	33,3%	



Resultados

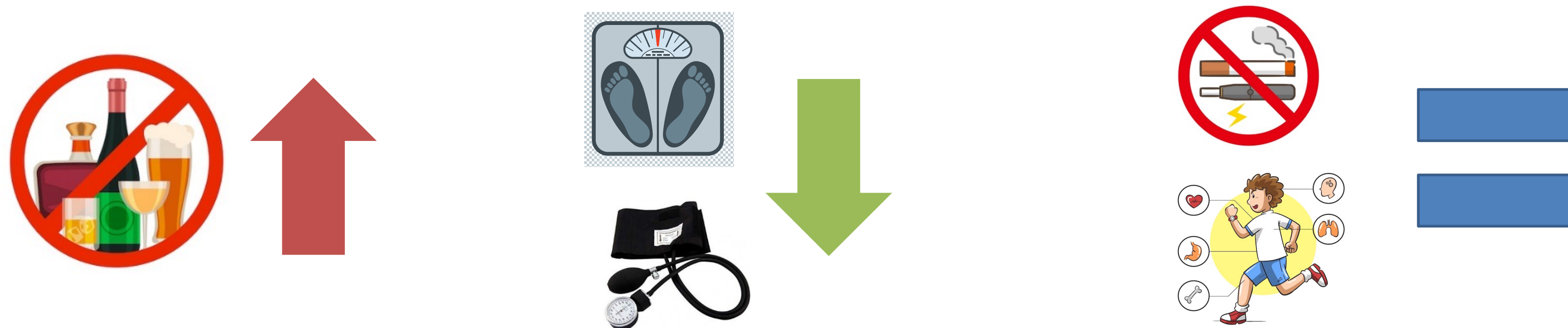
Bebedor/a de riesgo	Bebedor/a de bajo riesgo	No bebedor/a	ESCA	p
8,4%	58,2%	33,4%	6,3%	0,041

	Bebedor/a de riesgo	Bebedor/a de bajo riesgo	No bebedor/a	ESCA	p
Homes	12%	61,4%	26,5%	9,1%	0,350
Dones	7,14%	57,1%	35,7%	3,7%	0,002

Edad (años)	Riesgo	Bajo riesgo	No bebedor/a
<25	11,4%	52,3%	36,4%
25-34	16,3%	55%	28,7%
35-44	5,8%	62,3%	31,9%
45-54	4,3%	52,2%	43,5%
>55	2,8%	80,6%	16,7%



Conclusiones



Las UBP ocupan una posición privilegiada por su accesibilidad para evaluar y tratar los factores de riesgo cardiovasculares modificables.

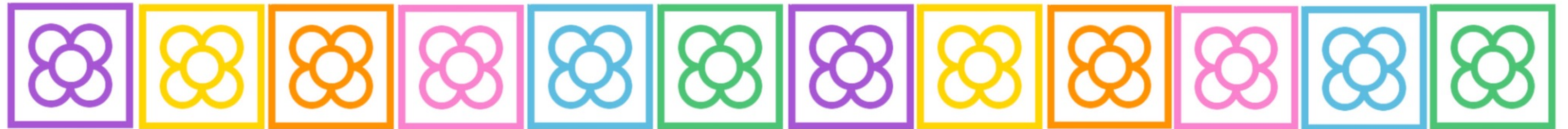


Referencias:

- Enquesta de salut de Catalunya, 2022. Barcelona: Direcció General de Planificació en Salut; 2023.
- International physical activity questionnaire, IPAQ. Disponible a: Pàgina Oficial de l'instrument IPAQ.



¡Muchas gracias!



II CONGRESO INTERNACIONAL
ENFERMERÍA DEL TRABAJO

BARCELONA 2024
15, 16 Y 17 DE FEBRERO