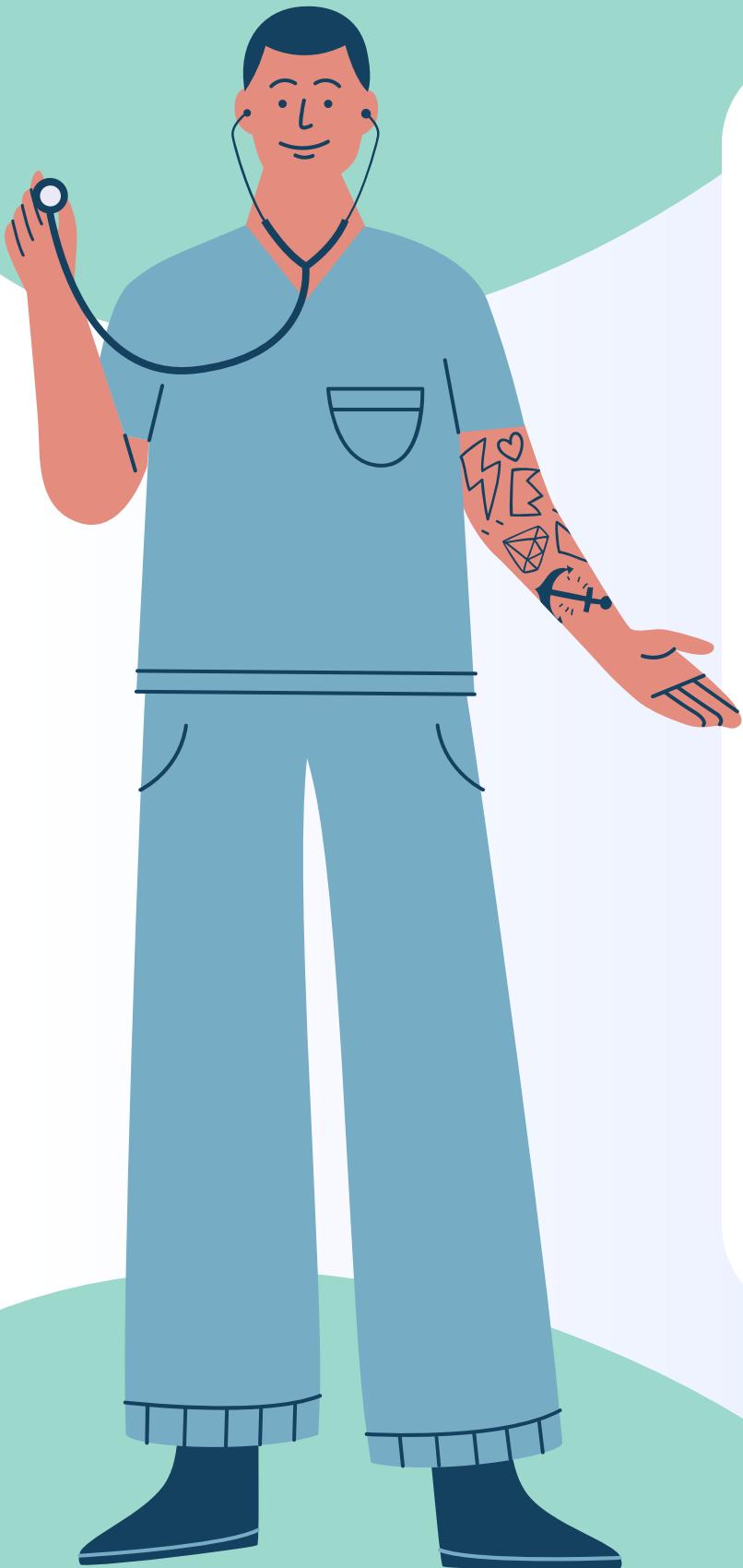




LESIONES MUSCULOESQUELÉTICAS EN EL PERSONAL DE ENFERMERÍA

ANA FERNÁNDEZ FERRO
MARCIAL CASAS SUÁREZ
BEATRIZ MENÉNDEZ SOMOANO
MARTA GARCÍA TUBÍO





ÍNDICE GENERAL

INTRODUCCIÓN

OBJETIVOS

MATERIAL Y MÉTODOS

RESULTADOS

CONCLUSIONES

BIBLIOGRAFÍA



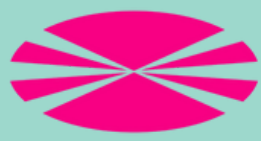
INTRODUCCIÓN

Las posturas forzadas, manipulación de cargas y movimientos repetitivos a los que se somete el personal de enfermería se asocian con trastornos músculo esqueléticos que cursan con dolor y limitación de la movilidad; afectando al personal al desempeñar sus funciones.

OBJETIVO



Relacionar la exposición a posturas forzadas y movimientos repetitivos con los trastornos musculoesqueléticos.



UNIVERSIDADE
DA CORUÑA

MATERIAL Y MÉTODOS

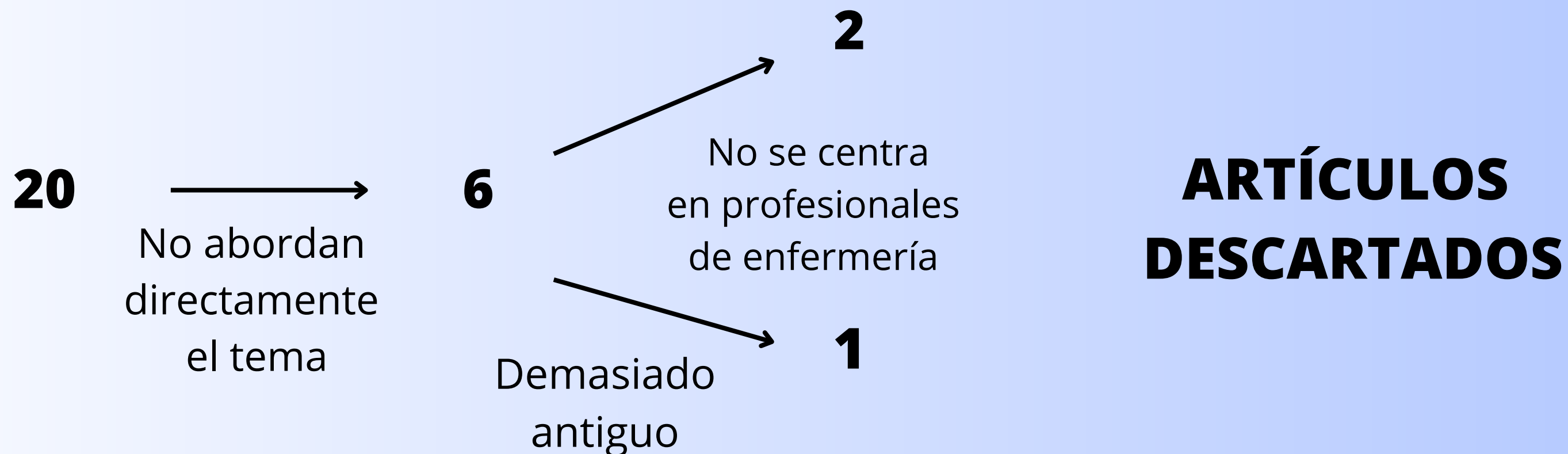
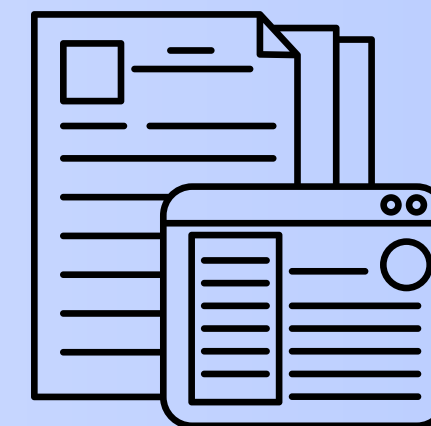
- **Revisión sistemática**
- **Pregunta PICOS: ¿Es el profesional de enfermería susceptible a sufrir lesiones musculoesqueléticas?**
- **Términos DeCS o MeSH: lesiones musculoesqueléticas trabajadores, lesiones musculoesqueleticas enfermería.**
- **Palabras clave: Musculoskeletal disorders, Nurse, Prevalence, Posture, Pain.**
- **Bases bibliográficas: Pubmed, Scielo.**
- **Criterios de elegibilidad: escritos en los últimos 10 años y ámbito sanitario.**



XUNTA
DE GALICIA



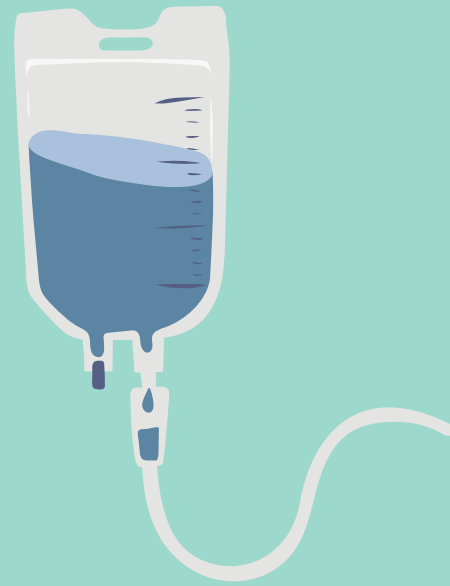
RESULTADOS



ARTÍCULOS SELECCIONADOS

<https://pubmed.ncbi.nlm.nih.gov/29200964/>
<https://pubmed.ncbi.nlm.nih.gov/35751350/>
http://www.scielo.org.co/scielo.php?pid=S0121-75772015000200010&script=sci_arttext

CONCLUSIÓN



A pesar de la alta incidencia de estos trastornos, la evidencia actual en su relación con el trabajo sanitario es insuficiente. Es necesaria una mayor investigación para encontrar intervenciones que permitan disminuir el dolor músculo esquelético y que permitan desarrollar enfoques preventivos de estas lesiones en diferentes contextos laborales.



BIBLIOGRAFÍA

- <https://www.who.int/es/news-room/fact-sheets/detail/musculoskeletal-conditions>
- <https://scielo.isciii.es/scielo.php>
- <https://pubmed.ncbi.nlm.nih.gov/>

